

**UNIC Кран UR-1504**  
**Удобен за работа,**  
**мощен кран за**  
**високо повдигане.**



13620 кг

**13620 кг. товароподемност**  
**на 1,22 м.**

UNIC UR-1504 може да бъде монтиран на 12-тонен камион.

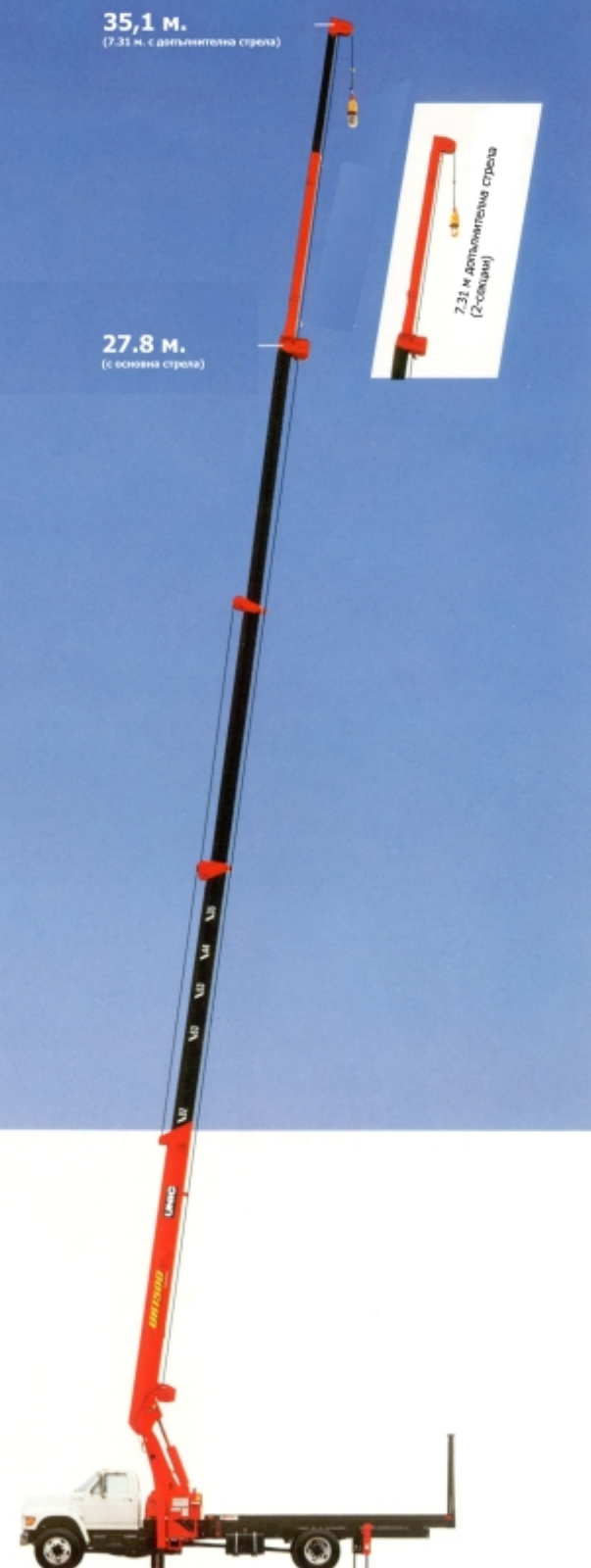
**Лесна за монтиране**  
**допълнителна стрела**



**Максимална височина**  
**на повдигане 35.1 метра**

(с допълнителна стрела)

UNIC UR-1504 е с напълно автоматична 4-секционна телескопична стрела. Стрелата плавно се разпъва до голяма височина от 27,8 м. С допълнителната стрела може да се достигне височина от 35,1 м.



35,1 м.  
 (7,31 м. с допълнителна стрела)

27,8 м.  
 (с основна стрела)

7,31 м. допълнителна стрела (основна)

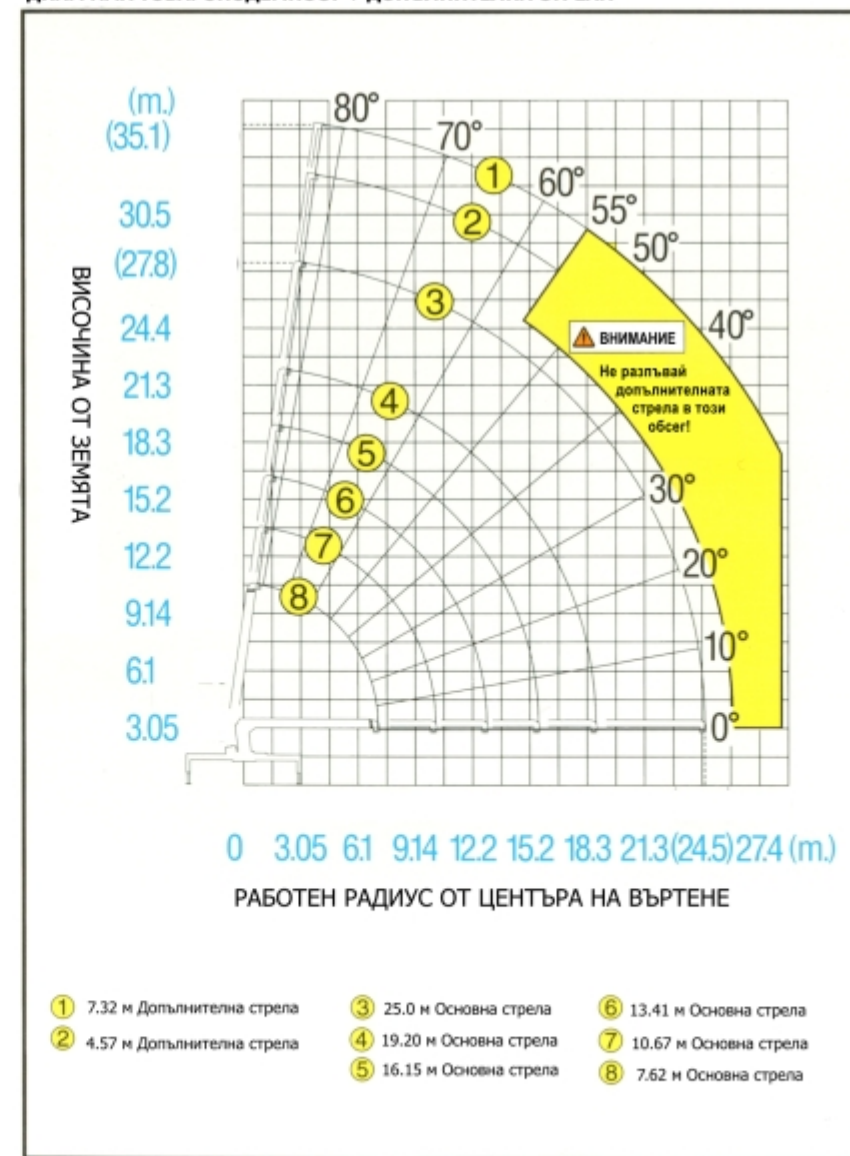
**UR-1504 ТАБЛИЦА ТОВАРОПОДЕМНОСТ**

РАБОТЕН РАДИУС	meter	~1.22	1.52	2.44	3.05	3.66	4.57	6.10	7.62	9.14	10.67	12.19	13.72	15.24	16.76	18.29	19.81	21.34	22.86		
7.62 m.	kg.	13,620	10,900	7,630	6,450	5,540	4,590	3,290													200
10.67 m.	kg.			6,450	6,080	5,220	4,330	3,330	2,500	1,860											150
13.41 m.	kg.			6,450	5,900	5,040	4,150	3,190	2,500	1,820	1,360	1,040									120
16.15 m.	kg.				5,720	4,900	4,010	3,060	2,470	1,970	1,500	1,140	870	650							100
19.2 m.	kg.					4,280	3,510	2,920	2,370	1,920	1,520	1,200	900	730	540	400					80
25.0 m.	kg.							2,130	1,660	1,380	1,160	960	800	690	570	450	350	270	180		60

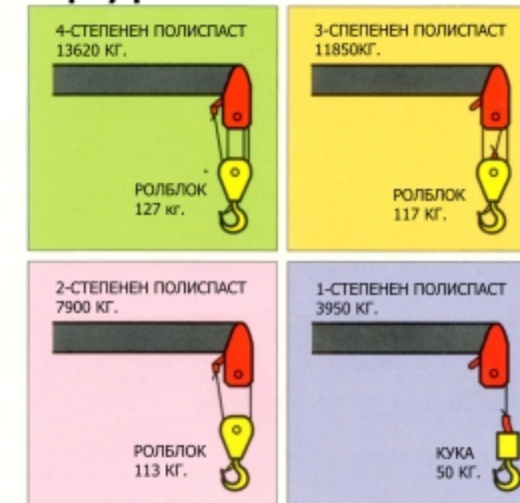
**КАПАЦИТЕТ С ДОПЪЛНИТЕЛНА СТРЕЛА**

РАБОТЕН РАДИУС	θ	80°	75°	70°	65°	60°	55°
	meter	5.36	8.10	10.79	13.38	15.87	18.24
7.3 m.	kg.	800	650	520	400	300	220

**ДИАГРАМА ТОВАРОПОДЕМНОСТ + ДОПЪЛНИТЕЛНА СТРЕЛА**



**Капацитет на товароподемност според навивките на въжето върху ролблока:**



**Високо, дълбоко или тясно - телескопичните кранове UNIC са сигурни и идеални за целта.**

- С крановете UNIC имате:
- Прецизно поставяне на височина и сигурност.
  - Точно позициониране на товара върху определеното място.
  - Плавно поставяне - без рязък удар.
  - Възможност за повдигане и спускане на товара зад препятствия.
  - Спускане на товара под земното ниво.

