

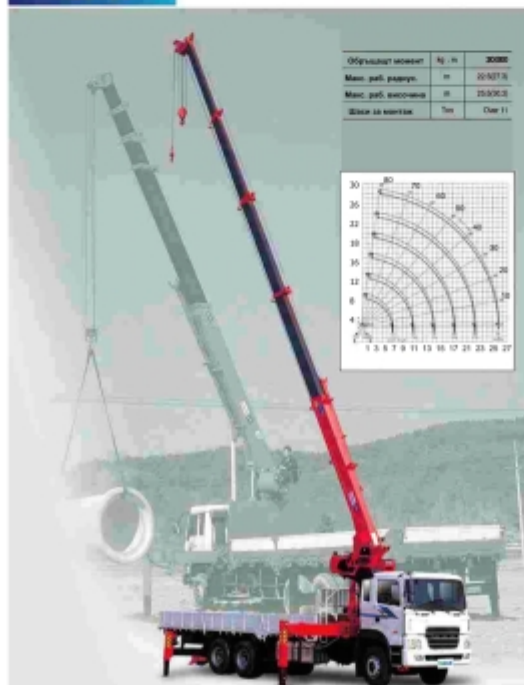
KANGLIM



KS2605



KS3105



Крановите устройства на **KANGLIM** са в производство от 1979 година и са доказали качеството и надеждността си.



KS5206



С крановете **KANGLIM** имате следните преимущества:

- Точно позициониране на товара посредством въже.
- Плавно поставяне на товара без рязък удар.
- Възможност за повдигане и спускане на товара пред и зад вертикални препятствия (огради, стени и др.).
- Спускане на товара под земното ниво.
- Възможност за използване в различни области (строителство, транспорт на товари и др.).

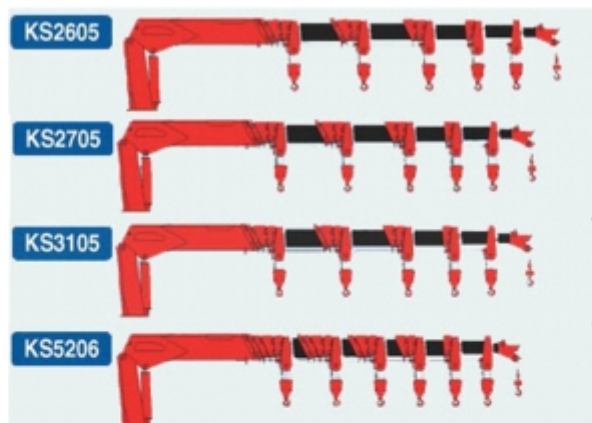


Монтирането на коша става за максимум 15 минути.

Крановите устройства на **KANGLIM** са изключително удобни за работа в режим – **АВТОВИШКА**.

ТЕХНИЧЕСКИ ХАРАКТЕРИСТИКИ

Модел	KS 2605	KS 2705	KS 3105	KS 5206
ОБРЪЩАЩ МОМЕНТ (кг/м)	26.000	27.000	30.000	48.000
ТОВАРОПОДЕМНОСТ (кг/м)	10000/2.6 4700/5.5 1300/12.8 600/20.3	10000/2.7 5100/5.5 1680/12.8 630/20.3	10000/3.0 4800/5.0 1700/14.5 700/22.5	15000/3.2 8000/6.0 2600/13.0 1100/25.3
МАКСИМАЛЕН РАБОТЕН РАДИУС	20.3 (24.9)		22.5 (27.3)	25.3 (29.8)
МАКСИМАЛНА ВИСОЧИНА НА ПОВДИГАНЕ	22.07 (27.2)	22.35 (28.35)	25.5 (30.3)	28.3 (32.3)
СТРЕЛА	5 степени	5 степени	5 степени	6 степени
СКОРОСТ НА ТЕЛЕСКОПИРАНЕ	14.6/37		17.2/42	19.2/49
СКОРОСТ НА ПОВДИГАНЕ НА СТРЕЛАТА	0~80/15.0	0.5~81/17.0	0~82/19.0	
ОБСЕГ НА ЗАВЪРТАНЕ	360 °			
СКОРОСТ НА ВЪРТЕНЕ (оборот/мин)	2.0			
ВЪЖЕ	Ø 14 X 100 м			
СКОРОСТ НА ИЗДИГАНЕ/СПУСКАНЕ НА КУКАТА (м/мин)	75	75	100	100
ИЗНАСЯНЕ НА СТАБИЛИЗАТОРИТЕ	6.3 м			
ТОВАРЕН АВТОМОБИЛ ЗА МОНТАЖ	Над 11 т.			Над 18 т.



Телескопичните кранове на **KANGLIM** проектирани специално за по-безопасна работа по време на товаро-разтоварна дейност, имат по-добра ефективност от всеки друг кран от същия клас от гледна точка на капацитет на повдигане, работна височина, радиус и скорост.

