

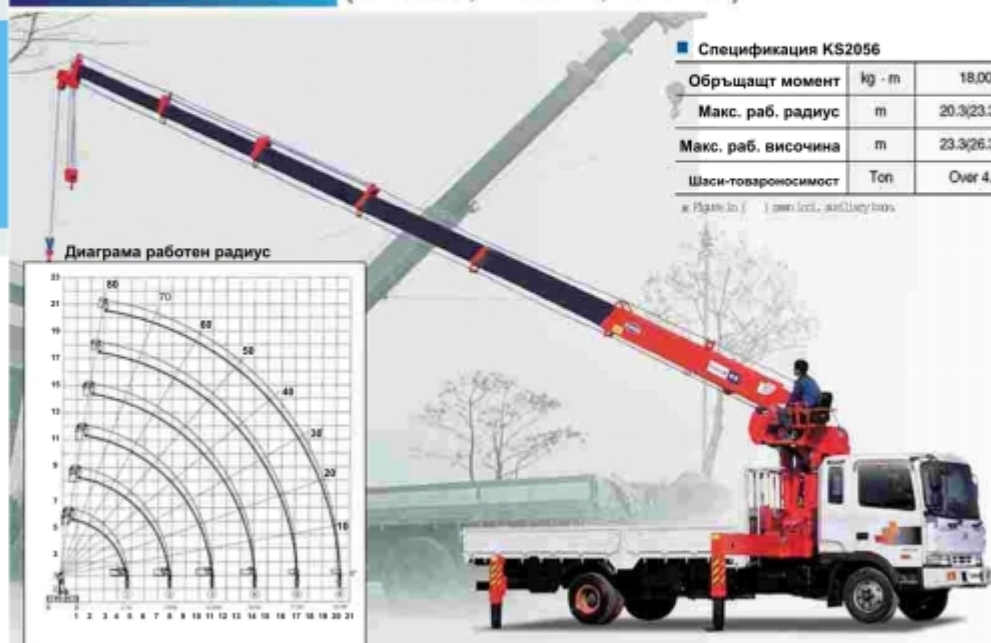
# KANGLIM

## KS2050 Series (KS2055, KS2056, KS2057)



■ Спецификация KS2056

Обръщачт момент	kg · m	18,000
Макс. раб. радиус	m	20.3(23.3)
Макс. раб. височина	m	23.3(26.3)
Шаси-товароносимост	Ton	Over 4.5



Крановите устройства на **KANGLIM** са в производство от 1979 година и са доказали качеството и надеждността си.

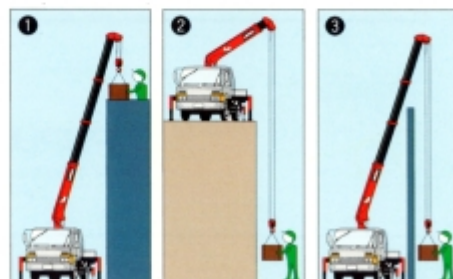


Крановите устройства на **KANGLIM** са изключително удобни за работа в режим – **АВТОВИШКА**.



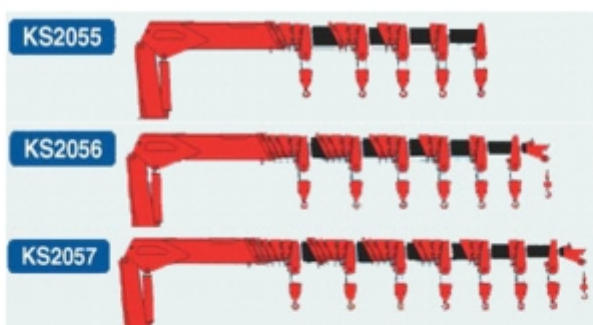
С крановете **KANGLIM** имате следните преимущества:

- Точно позициониране на товара посредством въже.
- Плавно поставяне на товара без рязък удар.
- Възможност за повдигане и спускане на товара пред и зад вертикални препятствия (огради, стени и др.).
- Спускане на товара под земното ниво.
- Възможност за използване в различни области (строителство, транспорт на товари и др.).



**ТЕХНИЧЕСКИ ХАРАКТЕРИСТИКИ**

Модел	KS 2055	KS 2056SM	KS 2057
ОБРЪЩАЩ МОМЕНТ (кг/м)	18000	18000	18000
ТОВАРОПОДЕМНОСТ (кг/м)	7100/2.4 2550/6.0 1100/12.0 500/17.0	7100/2.4 2550/6.0 1100/12.0 350/20.3	7100/2.4 2600/6.0 1700/8.0 250/22.1
МАКСИМАЛЕН РАБОТЕН РАДИУС	17.0	20.3 (23.3)	22.1 (25.1)
МАКСИМАЛНА ВИСОЧИНА НА ПОВДИГАНЕ	20.0	23.3 (26.3)	25.1 (28.1)
СТРЕЛА	5 степени	6 степени	7 степени
СКОРОСТ НА ТЕЛЕСКОПИРАНЕ	12.38/42	15.50/42	17.46/42
СКОРОСТ НА ПОВДИГАНЕ НА СТЕРЛАТА	0.5~81/17.0		
СКОРОСТ НА ИЗДИГАНЕ/СПУСКАНЕ НА КУКАТА	16 м/мин.		
СКОРОСТ НА ВЪРТЕНЕ (оборот/мин)	2.0		
ВЪЖЕ	Ø 10 x 116 m		Ø 9 x 130 m
ИЗНАСЯНЕ НА СТАБИЛИЗАТОРИТЕ	5.7 м		
ТОВАРЕН АВТОМОБИЛ ЗА МОНТАЖ	Над 4.5 т		



Телескопичните кранове на **KANGLIM** проектирани специално за по-безопасна работа по време на товаро-разтоварна дейност, имат по-добра ефективност от всеки друг кран от същия клас от гледна точка на капацитет на повдигане, работна височина, радиус и скорост.

