

KANGLIM



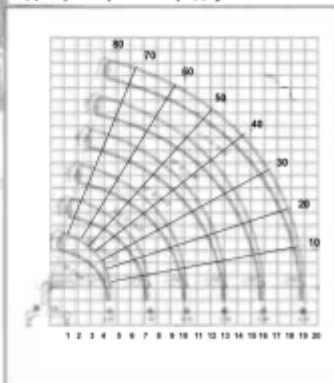
KS1250 Series (KS1253N, KS1254N, KS1255N, KS1256N, KS1256G II)



Спецификация

Обръщачт момент	к-т	15000
Макс. раб. радиус	м	18.7(21.7)
Макс. раб. височина	м	21.7(24.7)
Шаси за монтаж	т	над 5 т.

Диаграма работен радиус



Крановите устройства на **KANGLIM** са в производство от 1979 година и са доказали качеството и надеждността си.



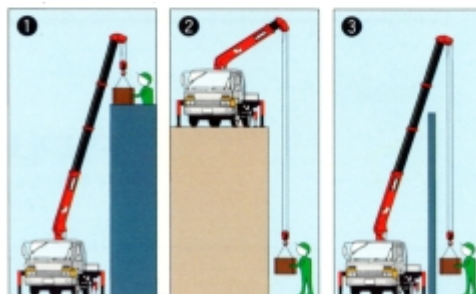
Монтирането на коша става за максимум 15 минути.

Крановите устройства на **KANGLIM** са изключително удобни за работа в режим – **АВТОВИШКА**.



С крановете **KANGLIM** имате следните преимущества:

- Точно позициониране на товара посредством въже.
- Плавно поставяне на товара без рязък удар.
- Възможност за повдигане и спускане на товара пред и зад вертикални препятствия (огради, стени и др.).
- Спускане на товара под земното ниво.
- Възможност за използване в различни области (строителство, транспорт на товари и др.).



ТЕХНИЧЕСКИ ХАРАКТЕРИСТИКИ

Модел	KS 1253N	KS 1254N	KS 1255N	KS 1256G-II
ОБРЪЩАЩ МОМЕНТ (кг/м)	13.200	13.200	13.200	15.000
ТОВАРОПОДЕМНОСТ (кг/м)	6600/2.0 3300/3.75 1800/6.1 1000/8.75	6600/2.0 2400/6.0 1800/8.0 890/11.2	6600/2.5 2090/6.0 800/10.0 400/14.0	7000/2.0 2300/6.0 1200/10.0 300/18.7
МАКСИМАЛЕН РАБОТЕН РАДИУС	8.75	11.2	13.7	18.7 (20.7)
МАКСИМАЛНА ВИСОЧИНА НА ПОВДИГАНЕ	10.75	13.2	15.7	21.7 (23.7)
СТРЕЛА	3 степени	4 степени	5 степени	6 степени
СКОРОСТ НА ТЕЛЕСКОПИРАНЕ (м/сек)	4.95/15		10.25/37	14.25/38
СКОРОСТ НА ПОВДИГАНЕ НА СТРЕЛАТА (°/сек)	1~76/12.5			1~76/13.0
ОБСЕГ НА ЗАВЪРТАНЕ	360 °			
СКОРОСТ НА ВЪРТЕНЕ (оборот/мин)	2.5			
ВЪЖЕ	Ø 10 X 100 м			
СКОРОСТ НА ИЗДИГАНЕ/ СПУСКАНЕ НА КУКАТА	16 (м/мин)			
ИЗНАСЯНЕ НА СТАБИЛИЗАТОРИТЕ	5.7 м			
ТОВАРЕН АВТОМОБИЛ ЗА МОНТАЖ	Над 4.5 т.			



Телескопичните кранове на **KANGLIM** проектирани специално за по-безопасна работа по време на товаро-разтоварна дейност, имат по-добра ефективност от всеки друг кран от същия клас от гледна точка на капацитет на повдигане, работна височина, радиус и скорост.

